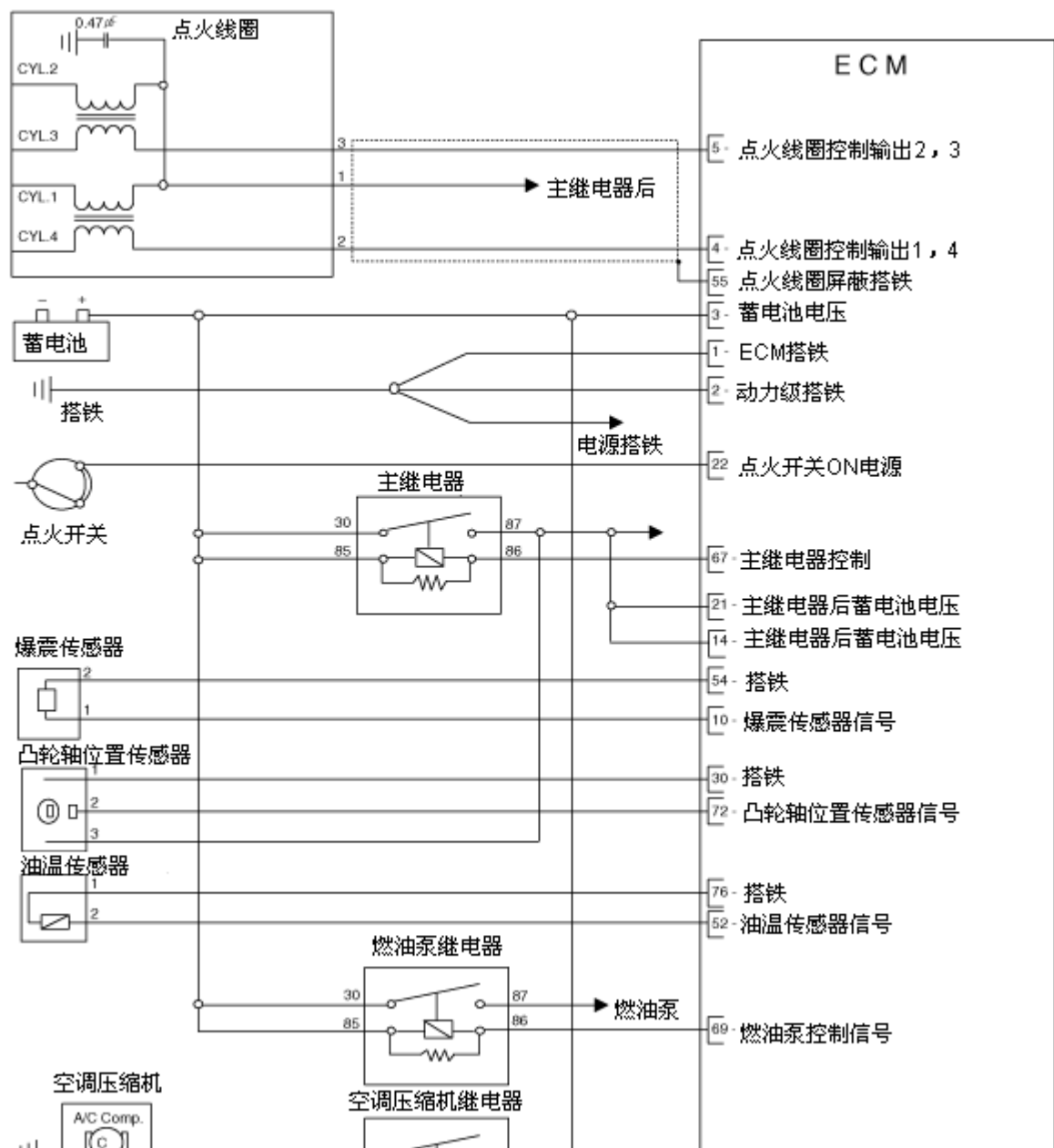
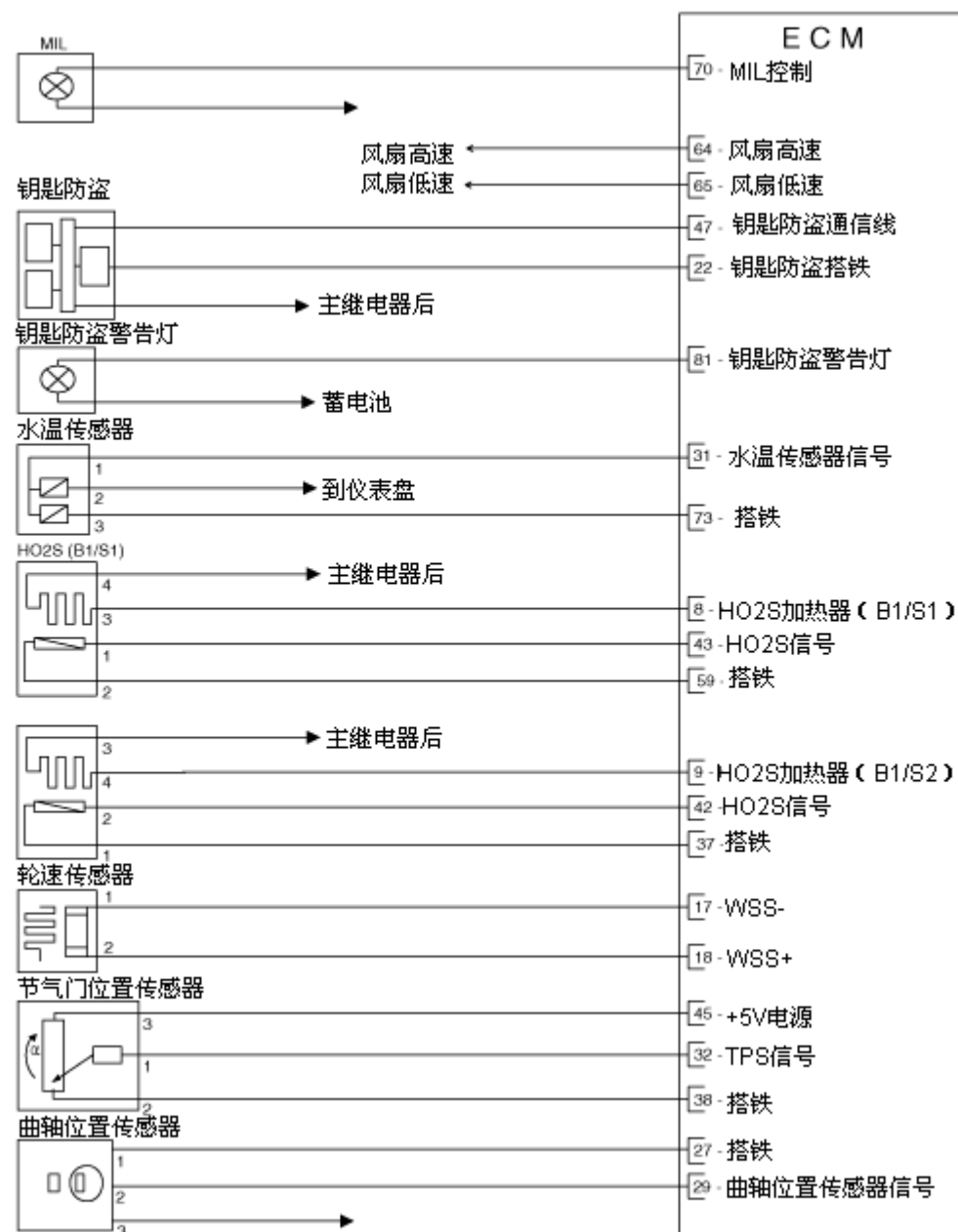


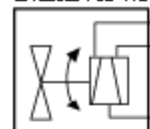


电路图





怠速控制执行器



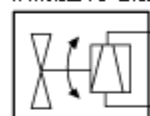
主继电器后

ECM

[80] - ISCA (开启线圈)

[78] - ISCA (关闭线圈)

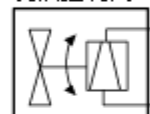
清除控制电磁阀



主继电器后

[26] - PCSV控制

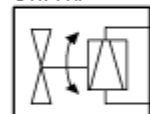
机油控制阀 (配备CWT)



主继电器后

[11] - CWT控制

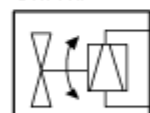
喷油嘴1



主继电器后

[24] - 气缸1

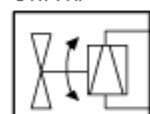
喷油嘴3



主继电器后

[61] - 气缸3

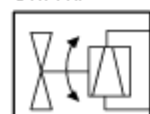
喷油嘴4



主继电器后

[23] - 气缸4

喷油嘴2



主继电器后

[62] - 气缸2

[39] 车速